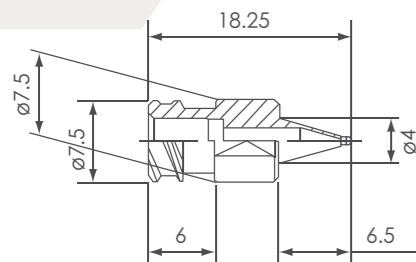
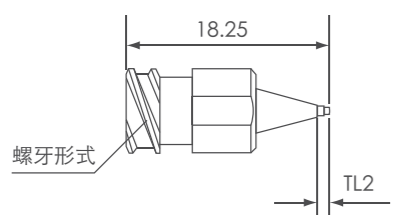


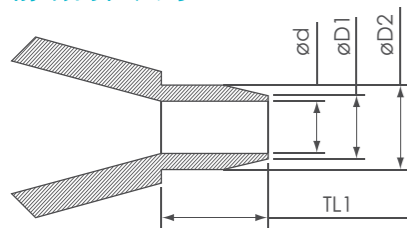
## 外觀圖 (ARQUE)



## 外觀尺寸



## 前端內徑尺寸



## 其他

最小訂購數量	1個
材質	SUS303
包裝方式	個別包裝

## 客製項目

單位：mm

可客製項目	樣式
內部走道長度 (TL1)	1) 詳細請參考下方規格表。 2) 常規品的TL1等於TL2。 若需變更，請另行諮詢。
前端長度 (TL2)	
內徑 ( $\phi d$ )	$\phi d \geq 0.1$
外徑1 ( $\phi D1$ )	$\phi D1 \geq \phi d + 0.05$
外徑2 ( $\phi D2$ )	$\phi D2 \geq \phi d + 0.1$ 、 $\phi D2 < \phi 1.0$
螺牙形式	雙螺牙、單螺牙、公制螺紋

※根據前端內徑差異，可能無法依據上述條件製作。

單位：mm

內徑 ( $\phi d$ )	最長內部走道長度 (TL1)
0.10	2
0.11	2
0.12	2.5
0.13	2.5
0.14	2.5
0.15	3.5
0.16	3.5
0.17	4.0
0.18	4.0
0.19	4.0
0.20	5.6
0.21	5.6
0.22	5.6
0.23	5.6
0.24	5.6
0.25	6.6
0.26	6.6
0.27	6.6
0.28	6.6
0.29	6.6
0.30	8.7
0.31	8.7
0.32	8.7
0.33	8.7
0.34	8.7
0.35	9.7
0.36	9.7
0.37	9.7
0.38	9.7
0.39	9.7
0.40~0.50	11.7

若需其他尺寸，請另行諮詢業務。

捷科泰亞股份有限公司

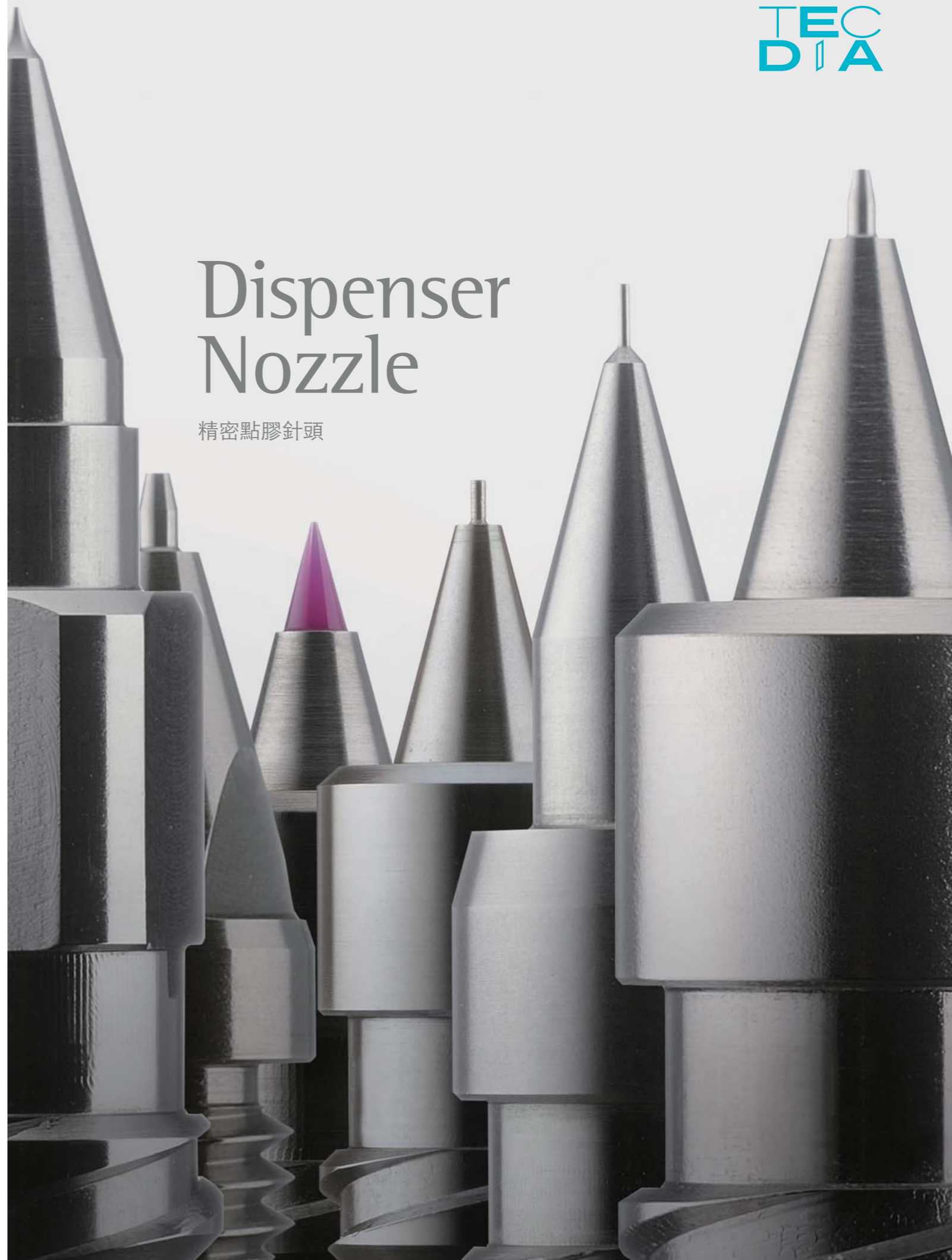
220-65 新北市板橋區 中山路一段156號13樓  
T. 02-2955-5135 F. 02-2955-5136 E-MAIL: sales\_tw@tecdia.com

www.tecdia.com

本型錄內容如有異動，不再另行通知。(2020.SEP) B-036-2

# Dispenser Nozzle

精密點膠針頭



# ARQUE SERIES

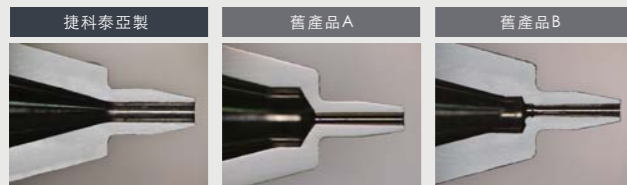
ARQUE的特徵 在高精度加工技術的支援下，達成微量而安定的塗佈，協助客戶製造出更高品質的產品。

## 內流道形狀 / 防止膠材阻塞

透過無斷差設計，防止膠材於內部積留硬化。  
藉此維持高流動性，提高塗佈精準度。



(流動性比較動畫)



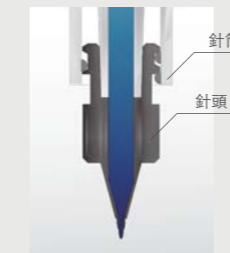
## 前端拋光 / 減緩爬膠

藉由前端拋光處理，解決膠材爬膠或牽絲等問題。



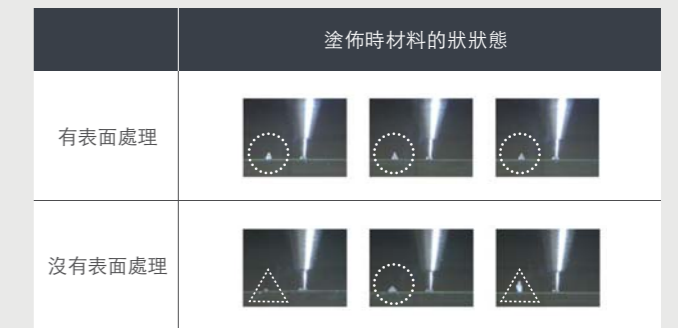
## 同口徑化 / 穩定出膠

消除針筒與膠針接合部位的斷差，使空氣可以完全排出、提升塗佈速度。同時減少材料使用量，進一步削減成本。

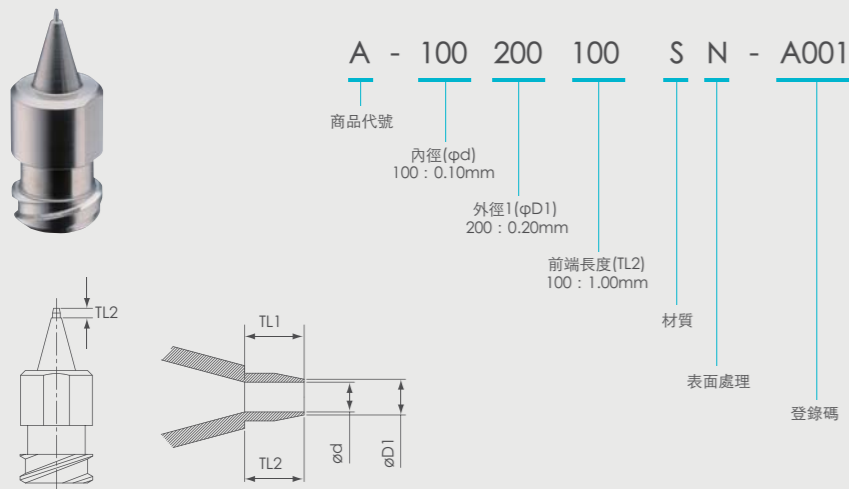


## 表面處理 / 抑制膠材牽絲

在前端進行特殊表面處理後，塗佈材料將更容易脫離針頭，進而抑制膠材牽絲，解決塗佈不均的現象。



\* AG表面處理  
膜厚：0.01-0.03μm以下 耐熱溫度：120℃



## ARQUE產品一覽

請根據價格、用途選擇合適的型號

品名	型號	前端尺寸		內部走道長度(TL1)	內部構造(無段差)	前端拋光	針筒同口徑化	刻印號碼	表面處理(選配)
		內徑(φd)	外徑1(φD1)						
ARQUE	A-100200100SN-A121	0.10	0.20	1.00	○	○	○	○	○
	A-150250100SN-A122	0.15	0.25	1.00	○	○	○	○	○
	A-200300100SN-A123	0.20	0.30	1.00	○	○	○	○	○
	A-250350100SN-A124	0.25	0.35	1.00	○	○	○	○	○
	A-300400100SN-A125	0.30	0.40	1.00	○	○	○	○	○
	A-350450100SN-A126	0.35	0.45	1.00	○	○	○	○	○
	A-400500100SN-A127	0.40	0.50	1.00	○	○	○	○	○
	A-450550100SN-A128	0.45	0.55	1.00	○	○	○	○	○
	A-500600100SN-A129	0.50	0.60	1.00	○	○	○	○	○
	A-600700100SN-A432	0.60	0.70	1.00	○	○	○	○	○
ARQUE-S	A-100200000SN-A191	0.10	0.20	0.30	○	○	○	○	○
	A-150250000SN-A192	0.15	0.25	0.30	○	○	○	○	○
	A-200300000SN-A193	0.20	0.30	0.30	○	○	○	○	○
	A-300400100SN-A742	0.30	0.40	1.00	○	○	○	-	-
ARQUE SELECT	A-350450100SN-A743	0.35	0.45	1.00	○	○	○	-	-
	A-400500100SN-A744	0.40	0.50	1.00	○	○	○	-	-
	A-500600100SN-A745	0.50	0.60	1.00	○	○	○	-	-
	A-600700100SN-A746	0.60	0.70	1.00	○	○	○	-	-
ARQUE PREMIUM	A-030080000SN-A538	0.03	0.08	0.20	-	○	-	○	○
	A-050100000SN-A539	0.05	0.10	0.30	-	○	-	○	○
	A-070120000SN-A540	0.07	0.12	0.30	-	○	-	○	○
	A-080130000SN-A541	0.08	0.13	0.30	-	○	-	○	○

單位：mm

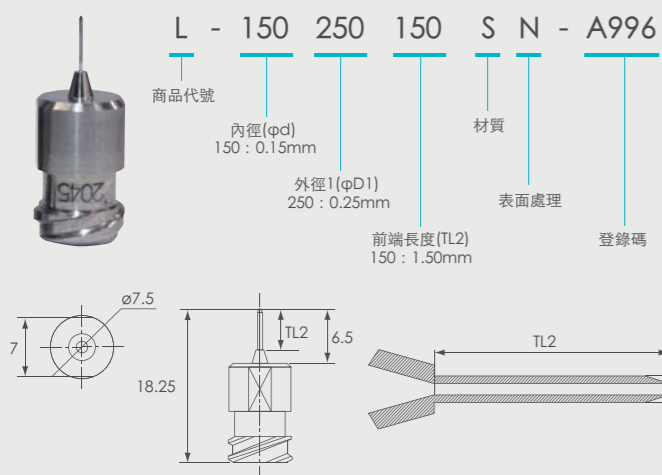
材質：SUS303

## 其他精密點膠針頭

### 超長型針頭(前端加長)

維持ARQUE特徵的同時，將前端延伸至極限的加長針頭。以相機模組的組裝為首，在狹小區域也能安定地塗佈膠材。

單位：mm



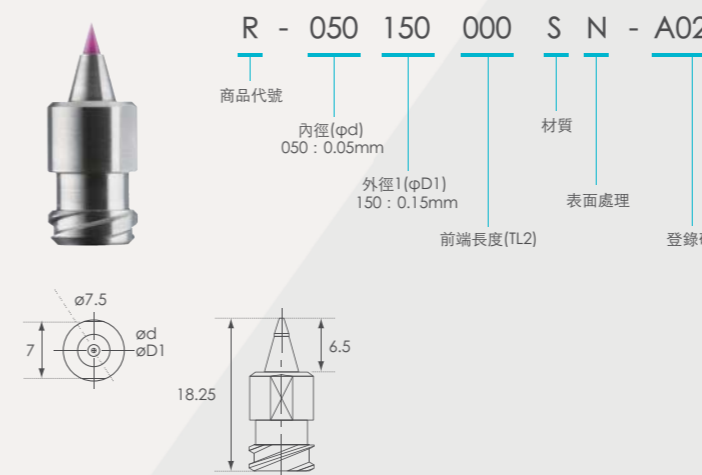
型號	前端尺寸			前端長度(TL2)							
	內徑(φd)	外徑1(φD1)	外徑2(φD2)	1.50	2.00	2.50	3.00	3.50	4.00	4.50	
L-150250150SN-A996	0.15	0.25	0.45	1.50	-	-	-	-	-	-	
L-200300□□□SN-△△△△	0.20	0.30	0.50	1.50	2.00	-	-	-	-	-	
L-250350□□□SN-△△△△	0.25	0.35	0.55	1.50	2.00	2.50	-	-	-	-	
L-300400□□□SN-△△△△	0.30	0.40	0.60	1.50	2.00	2.50	3.00	3.50	4.00	4.50	
L-350450□□□SN-△△△△	0.35	0.45	0.65	1.50	2.00	2.50	3.00	3.50	4.00	4.50	5.00
L-400500□□□SN-△△△△	0.40	0.50	0.70	1.50	2.00	2.50	3.00	3.50	4.00	4.50	5.00
L-450550□□□SN-△△△△	0.45	0.55	0.75	1.50	2.00	2.50	3.00	3.50	4.00	4.50	5.00
L-500600□□□SN-△△△△	0.50	0.60	0.80	1.50	2.00	2.50	3.00	3.50	4.00	4.50	5.00

\* 若需上表以外的尺寸請與業務聯絡。  
\* □□□依前端長度(TL2)有所不同。  
\* △△△△依登錄碼分配。  
材質：SUS303

### 紅寶石針頭

出膠前端為紅寶石，可減少材料摩擦、提高流動性，使塗佈更加精準。

單位：mm



型號	前端尺寸	
	內徑(φd)	外徑1(φD1)
R-050150000SN-A021	0.05	0.15
R-070170000SN-A032	0.07	0.17
R-080180000SN-A022	0.08	0.18
R-100200000SN-A023	0.10	0.20
R-150250000SN-A024	0.15	0.25
R-200300000SN-A025	0.20	0.30
R-250350000SN-A026	0.25	0.35
R-300400000SN-A027	0.30	0.40
R-350450000SN-A028	0.35	0.45
R-400500000SN-A029	0.40	0.50
R-450550000SN-A030	0.45	0.55
R-500600000SN-A031	0.50	0.60

材質：SUS+RUBY