

ダイヤモンド圧子

特長

さまざまな先端形状

ロックウェル型、バーコピッチ型、ビッカース型、ヌープ型、ショア型などお客様のご要望にお応えします。

カスタマイズ可能なシャンク材

シャンク(ボディ)は、材料・形状ともカスタマイズが可能です。

材料例: 鉄(SK材、SUS材)、チタン、石英など。

高精度な先端形状

長年のダイヤモンド加工技術のノウハウが詰まった、精緻な先端形状。

カスタマイズの要望もお受けします。

製品ばらつきを抑制

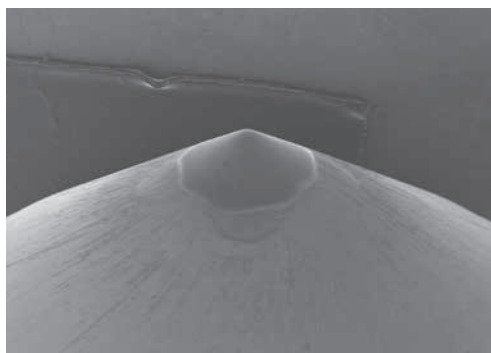
卓越した加工技術で、製品間の形状ばらつきを圧倒的に抑制。

圧子個体差による試験時の問題を軽減します。

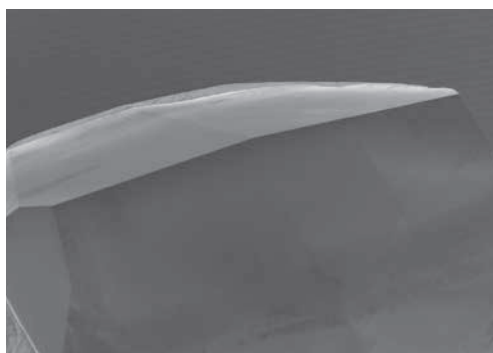
型格

品名	型番	タイプ	使用用途
ロックウェルダイヤモンド圧子	HR-C	Cスケール	ロックウェル硬さ試験
	HR-S	スーパーフィシャル	
	HR-CS	Cスケール、スーパーフィシャル兼用	
ビッカースダイヤモンド圧子	HV	—	ビッカース硬さ試験
ヌープダイヤモンド圧子	HK	—	
バーコピッチダイヤモンド圧子	HB	—	ナノインデンテーション試験

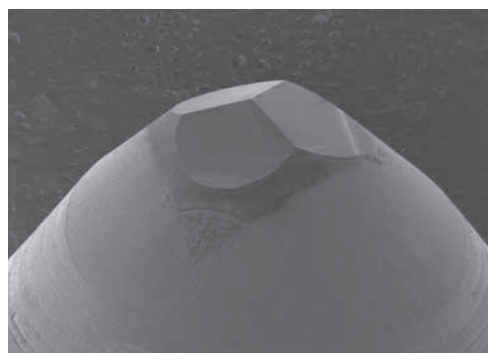
*その他先端形状、シャンク形状についてはお問い合わせください。



ロックウェル型



ヌープ型



バーコピッチ型