

# 鑽石壓頭

## 特點

### 多樣化的先端形狀選擇

可提供洛氏、正三角錐型壓頭、維氏型壓頭、努氏、蕭氏硬度等，不同需求的選擇。

### 提供客製化的壓頭柄身選擇

壓頭柄身之材質、形狀可提供客製化選擇。

材質例：鐵 (SK、SUS)、鈦、石英等。

### 高精度的先端形狀

捷科泰亞於鑽石加工技術長年的經驗累積下，成就了精密的壓頭先端製造工法。

亦可對應您客製化的需求。

### 高品質的水準

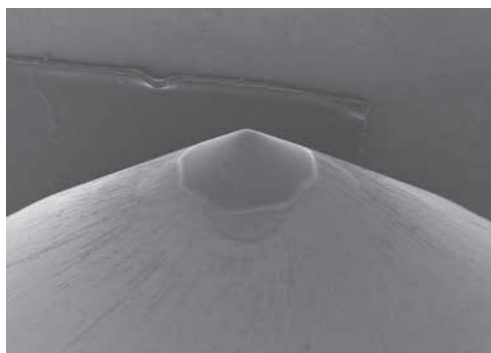
透過卓越的技術，有效降低每把壓頭之間因製造時所產生的偏差。

減輕您在量測時因壓頭個體偏差所產生的量測誤差。

## 對照表

| 商品名稱    | 型號    | 種類          | 用途      |
|---------|-------|-------------|---------|
| 洛氏型壓頭   | HR-C  | C 尺度型       | 洛氏硬度試驗用 |
|         | HR-S  | 表面型         |         |
|         | HR-CS | C 尺度型，表面型共用 |         |
| 維氏型壓頭   | HV    | -           | 維氏硬度試驗用 |
| 努氏型壓頭   | HK    | -           | -       |
| 正三角錐型壓頭 | HB    | -           | 奈米壓痕用   |

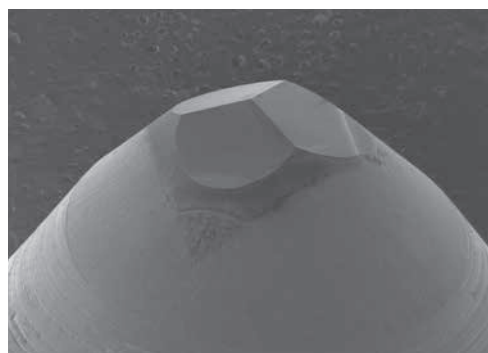
\* 如有其他先端形狀，或柄身形狀的規格需求，請聯絡我們。



洛氏型壓頭



努氏型壓頭



正三角錐型壓頭